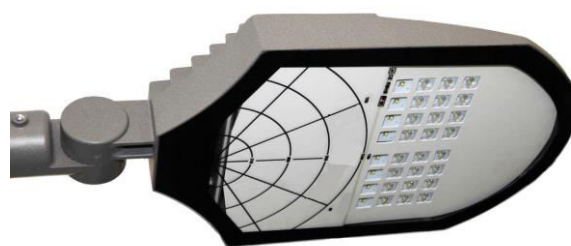


Applicazioni Illuminazione stradale (urbano, suburbano, autostrada) - Perimetrali - Parcheggi

Parametri fotobiologici Conforme IEC/TR 62778:2014 (RG=1)
 Conforme CEI EN 62471:2009 (RG=0)
 Indice MacAdam: 3

| Specifiche tecniche | |
|-------------------------|-----------------------------------|
| Tensione nominale | 170-265VAC 47-63Hz |
| Temp di esercizio | -40°C +80°C |
| Temp colore disponibili | 3000K - 4000K - 5000K |
| Classe di isolamento | EU: II+T , Classe II o Classe I |
| Certificazione | ENEC No. SE/18013-1 |
| Fotometrica | Conforme UNI 11248 - EN 13201 |
| Vita media Led | L80B10 > 100.000 ore a Tj=85° |
| CRI | 80 |
| Fattore di Potenza | cosφ ≥ 0.95 |
| Gradi di Protezione | IP66, IK08 (schermo) |
| Materiali | Alluminio Profuso |
| Peso | 8kg |
| Certificati | CE & RoHS |
| Installazione | Per palo a sbraccio e a Testapalo |

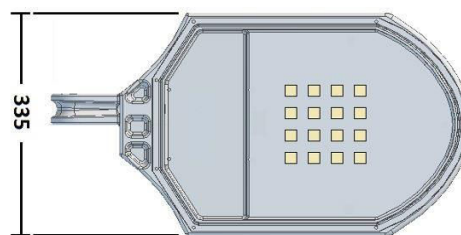
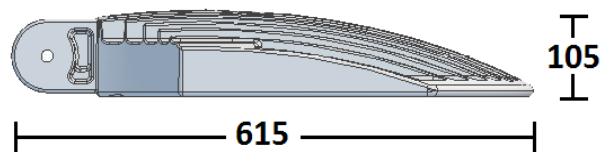


| ELE-G 20 | |
|--------------------------|------------------|
| LED | 12 |
| Lumen/W | 185Lm/W |
| Ottica primaria | ROTO - SIA - SME |
| Flusso lampada | 3860Lm |
| Potenza nominale lampada | 20W |
| Dimensioni | 715x335x90mm |

| ELE-G 30 | |
|--------------------------|------------------|
| LED | 12 |
| Lumen/W | 185Lm/W |
| Ottica primaria | ROTO - SIA - SME |
| Flusso lampada | 5550Lm |
| Potenza nominale lampada | 30W |
| Dimensioni | 715x335x90mm |

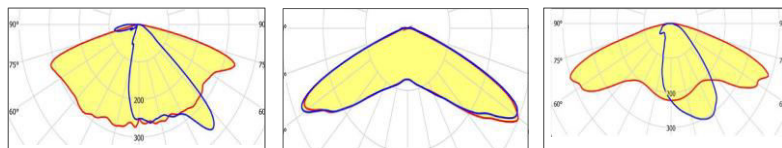
| ELE-G 40 | |
|--------------------------|------------------|
| LED | 24 |
| Lumen/W | 185Lm/W |
| Ottica primaria | ROTO - SIA - SME |
| Flusso lampada | 7720Lm |
| Potenza nominale lampada | 40W |
| Dimensioni | 715x335x90mm |

| ELE-G 60 | |
|--------------------------|------------------|
| LED | 24 |
| Lumen/W | 185Lm/W |
| Ottica primaria | ROTO - SIA - SME |
| Flusso lampada | 11100Lm |
| Potenza nominale lampada | 60W |
| Dimensioni | 715x335x90mm |



| | |
|--------------------------|------------------|
| | ELE-G 90 |
| LED | 36 |
| Lumen/W | 185Lm/W |
| Ottica primaria | ROTO - SIA - SME |
| Flusso lampada | 16650Lm |
| Potenza nominale lampada | 90W |
| Dimensioni | 715x335x90mm |

| | |
|--------------------------|------------------|
| | ELE-G 120 |
| LED | 48 |
| Lumen/W | 185Lm/W |
| Ottica primaria | ROTO - SIA - SME |
| Flusso lampada | 22200Lm |
| Potenza nominale lampada | 120W |
| Dimensioni | 715x335x90mm |



I flussi luminosi sono calcolati considerando i valori tipici nominali dichiarati dal produttore. Le immagini ed i dati contenuti nel presente documento sono suscettibili di modifica senza preavviso e puramente indicativi. Le informazioni ed i marchi sono di proprietà di INNOVA ICT Srl.

Innova ICT S.r.l. -
Viale della Grande Muraglia, N.45 - 00144 - Roma
www.innovaict.com - amministrazione@innovaict.eu
P.Iva e C.F. n° 01592450629



Garanzia 5 anni

